



**Martin Merrild**  
Formand  
Landbrug & Fødevarer

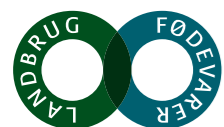
*"Jeg vil opfordre alle mine landmandskolleger til at gøre noget for bierne på deres ejendom og tilmelde sig kampagnen på [www.lf.dk/bi](http://www.lf.dk/bi). Det vil jeg selv gøre"*

**Anbefalingerne og vurderingen** af deres effekt tager afsæt i et fagligt notat udarbejdet af SEGES med bidrag fra eksterne forskere og eksperter. Du kan finde baggrundsnotat og andre gode råd på Landbrug & Fødevarers hjemmeside.

Vær opmærksom på at nye naturområder og levesteder for nogle dyre- og plantearter i særlige tilfælde kan betyde, at du kan få restriktioner i forhold til din landbrugsdrift. Hvis du er i tvivl om mulige konsekvenser, så kontakt din landbrugsrådgiver.

**Husk at tilmelde dig** bi-kampagnen og vær med til at vise, at landbruget aktivt gør en forskel for naturen og bierne.

**Se mere på [lf.dk/bi](http://lf.dk/bi)**



Landbrug & Fødevarer  
Axelborg, Axeltorv 3  
1609 København V

T +45 3339 4000  
F +45 3339 4141

E [info@lf.dk](mailto:info@lf.dk)  
W [www.lf.dk](http://www.lf.dk)

Rodpeiset Jordbi. Foto: Morten DD Hansen

VIDEN – VÆKST – BALANCE

# PAS GODT PÅ BIERNE

## 10 bivenlige anbefalinger til dit landbrug

Flere af de vilde bier har det svært. Der er brug for en fælles indsats, så udviklingen bliver vendt. En sund og mangfoldig bestand af bier bidrager ikke kun til en rig natur, men også til at sikre den værdifulde bestøvning af mange af vores landbrugsafgrøder.

Som landmand kan du være med til at gøre en indsats for bierne. Både store og små tiltag hjælper, og selv helt enkle tiltag kan gøre en forskel. En indsats for bierne vil samtidig være til glæde for mange andre vilde planter og dyr i agerlandet.

Landbrug & Fødevarer



**1** **Bevar og pas på småbiotoperne** i agerlandet – markveje, diger, markskel, læhegn, remiser, grøftekanter og vejrabatter kan være gode levesteder for bierne



**2** **Udtag arealer permanent til natur** i forlængelse af eksisterende naturarealer, fx ukurante hjørner af marken. Gerne soleksponeret og på tør og sandet jord



**3** **Slå ikke vejrabatter, grøfter, markskel og brak- eller græsarealer** når blomsterne blomstrer. Vær dog opmærksom på slåningsfrier i landbrugsordninger



**4** **Sørg for, at der ikke sker spild og afdrift** til naturområder og småbiotoper, når du gødsker og sprøjter – fx ved at holde afstand

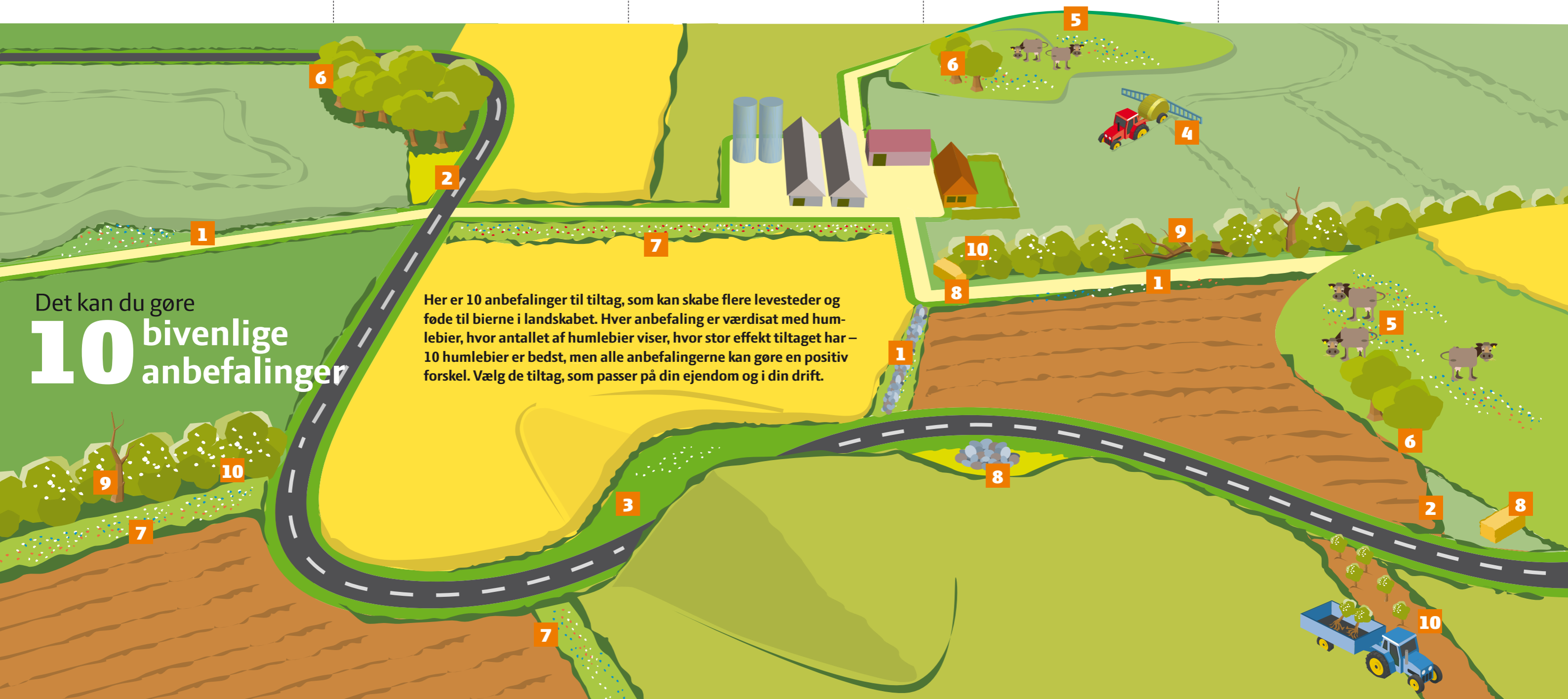


**5** **Pas på og plej eksisterende naturarealer** såsom overdrev, enge og heder med ekstensiv græsning eller høslæt, så der er blomster igennem hele sæsonen



## Det kan du gøre **10** bivenlige anbefalinger

Her er 10 anbefalinger til tiltag, som kan skabe flere levesteder og føde til bierne i landskabet. Hver anbefaling er værdisat med humlebier, hvor antallet af humlebier viser, hvor stor effekt tiltaget har – 10 humlebier er bedst, men alle anbefalingerne kan gøre en positiv forskel. Vælg de tiltag, som passer på din ejendom og i din drift.



**6** **Bevar de gamle træer** i læhegn, markskel og andre steder på din ejendom



**7** **Lav blomsterstriber** eller blomsterbrak på din omdriftsjord – lad dem gerne ligge flere år og omlæg etapevis, så du undgår at pløje hele striben op på én gang



**8** **Etabler naturlige "bihoteller"** – udlæg fx bunker med grene eller sten eller læg en halmballe til henfald i læhegnet



**9** **Efterlad dødt ved** og lad fx grene og kvas ligge i læhegn eller andre småbiotoper efter beskæring



**10** **Plant hjemmehørende hvidblomstrende buske og træer** i læhegn og remiser

